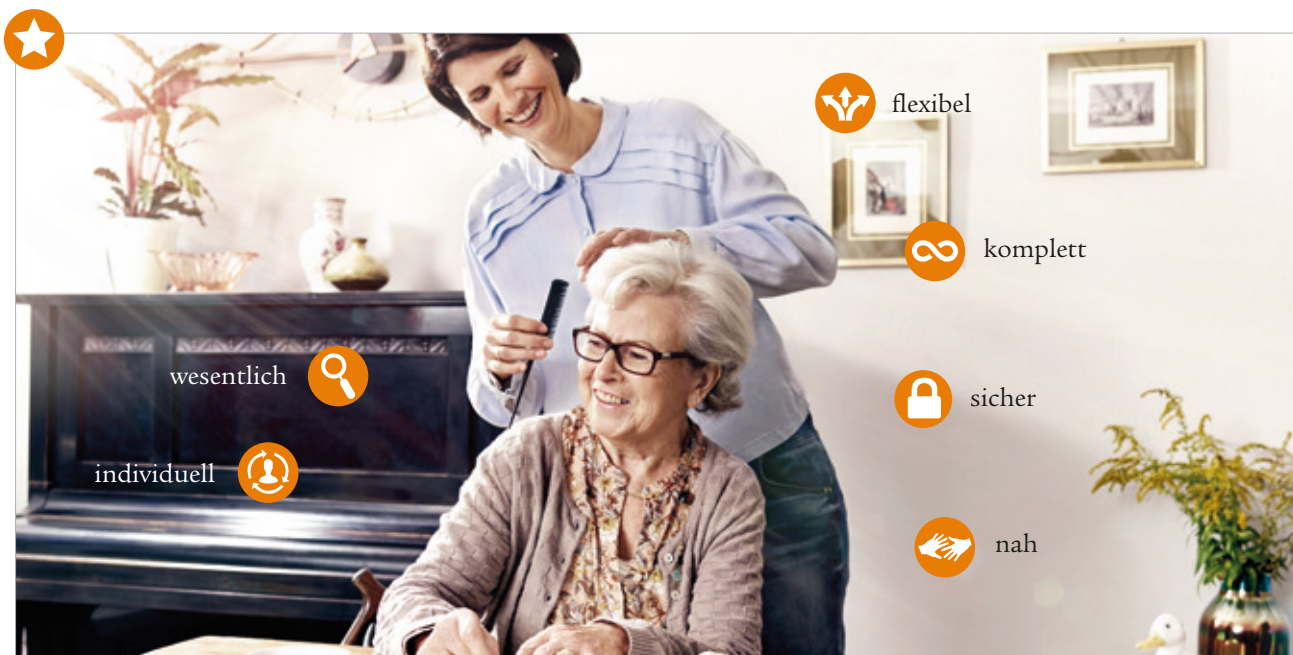






MetallRente.Pflege Highlights Aufbauplan



 **wesentlich: Das ist die Basis Ihrer Absicherung.** Der Aufbauplan garantiert nach Ablauf der Aufbauphase von acht Jahren den Anspruch auf eine lebenslange Pflegerente, über die Sie frei verfügen können. Ihr Versicherungsschutz besteht nicht nur lebenslang, sondern auch weltweit und in allen Pflegegraden – sowie bei Demenz. Diesen Schutz bekommen Sie bereits mit einer vereinfachten Gesundheitsprüfung.

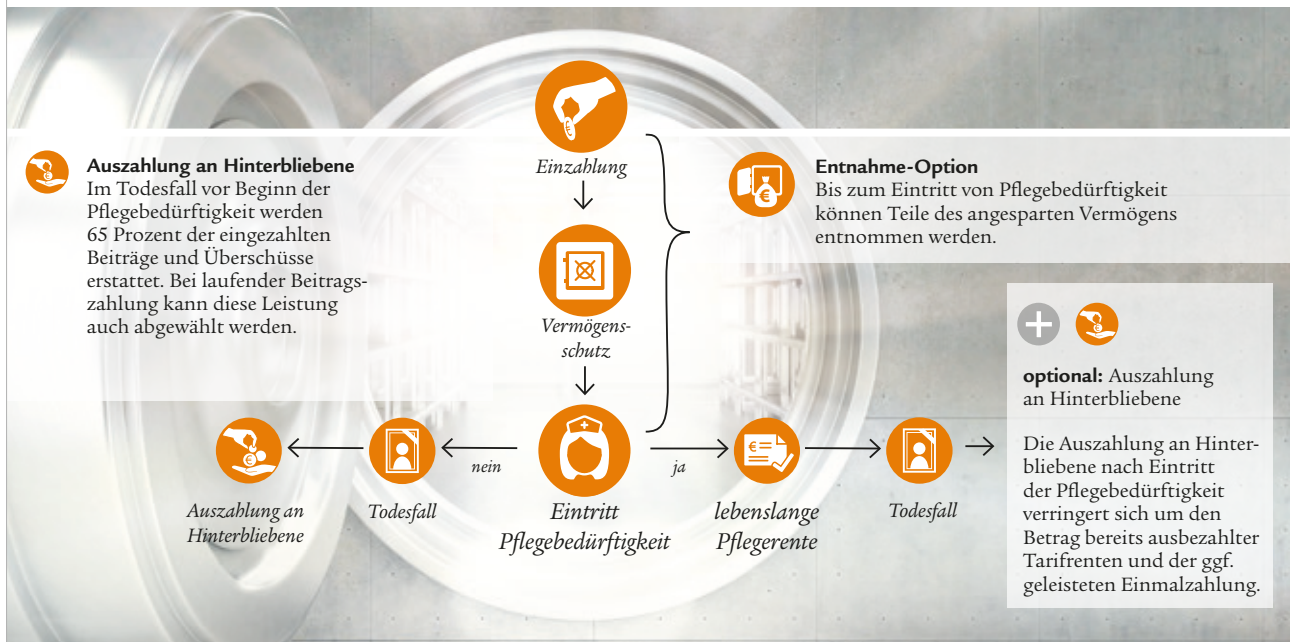
 **individuell: Wählen Sie die Pflegerente nach Maß.** Je nach Höhe der Pflegerente, die Sie im Pflegefall beziehen wollen, können Sie zwischen unserem Premium-Schutz oder dem Individual-Schutz wählen. Der Premium-Schutz bietet Ihnen vordefinierte Rentenhöhen je Pflegegrad. Beim Individual-Schutz können Sie diese ganz individuell selbst festlegen.

 **flexibel: Auf alles vorbereitet sein.** Bis zum Eintritt von Pflegebedürftigkeit können Sie Teile des angesparten Vermögens entnehmen. Bei der Beitragszahlung haben Sie die Wahl zwischen laufenden Beiträgen und einem Einmalbeitrag – oder Sie können laufende Beiträge durch eine Einmalzahlung zu Vertragsbeginn ergänzen. Außerdem ist es möglich, bei bestimmten Ereignissen Ihre versicherte Pflegerente ohne erneute Gesundheitsprüfung anzupassen.

 **komplett: Die Basis mit Zusatzoptionen ergänzen.** Bei Vertragsabschluss können Sie für den Pflegefall eine Einmalzahlung in Höhe von sechs Monatsrenten (gemäß Pflegegrad 5) sowie eine jährliche Anpassung Ihrer Beiträge (Dynamik) vereinbaren. Auch eine Auszahlung an Hinterbliebene (Todesfallleistung) vor bzw. nach Eintritt der Pflegebedürftigkeit kann individuell gewählt werden.



sicher: So schützen wir Ihr Vermögen.



nah: Wir bleiben an Ihrer Seite.

Gemeinsam mit unserem Partner, dem Malteser Hilfsdienst, bieten wir Ihnen von Anfang an vielfältige Assistenzleistungen – und bleiben so nicht nur im Fall der Fälle immer an Ihrer Seite:



- Beratung zu den Themen Patientenverfügung und Vorsorgevollmacht
- Vermittlung von Pflege-schulung für Angehörige bei Pflege zu Hause
- Vermittlung von Wohnraumberatung (z. B. zu Umbaumaßnahmen)
- Pflege-Hotline mit Beratung rund um die Themen Pflege, Demenz und Assistenzleistungen von Swiss Life
- Vermittlung von hauswirtschaftlichen Diensten (z. B. Begleitung bei Arzt-/Behördengängen; Fahrdienste etc.) und von zur Pflege nötigen Hilfsmitteln

- «Pflegeplatzgarantie» bzw. Unterstützung bei der Organisation ambulanter/stationärer Pflegeleistungen
- Unterstützung bei der Beantragung von Pflegeleistungen aus der gesetzlichen Pflichtversicherung



Sicherheit und Stabilität aus dem Versorgungswerk

MetallRente wurde 2001 als gemeinsames Versorgungswerk von IG Metall und Gesamtmetall ins Leben gerufen und ist heute das größte branchenübergreifende Versorgungswerk in Deutschland. Hinter dem Angebot der MetallRente steht ein Verbund führender Versicherungsunternehmen, die gemeinsam für die Versorgungsleistung eintreten: Swiss Life, Allianz, ERGO und R+V. MetallRente

bietet damit Beschäftigten aus den Branchen Bekleidung & Textil, Elektro, Holz, IT, Kunststoff, Metall und Stahl eine speziell auf sie zugeschnittene Pflegeversicherung. Hier können Sie in doppelter Hinsicht profitieren: Denn dahinter steht Swiss Life als Produktgeber und Sie können die spezielle Sicherheit und Stabilität eines Versorgungswerks für sich nutzen.